



একবার
বিনিয়োগ
আজীবন
হালাল
আয়ের
সুযোগ

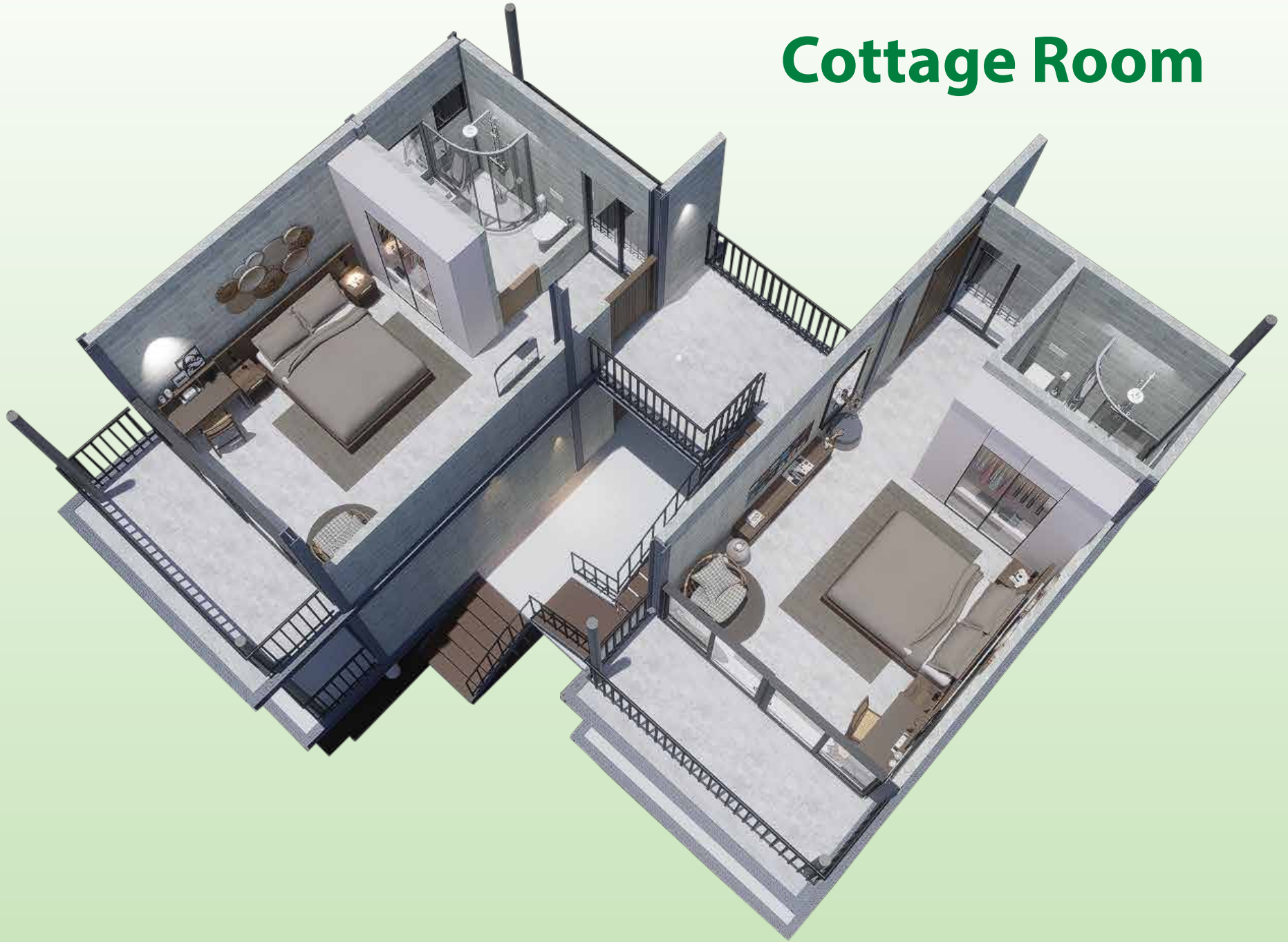
Beach Paradise
Hotel & Resort PLC

Restaurant View



আপনার
বিনিয়োগ হোক
সঠিক স্থানে

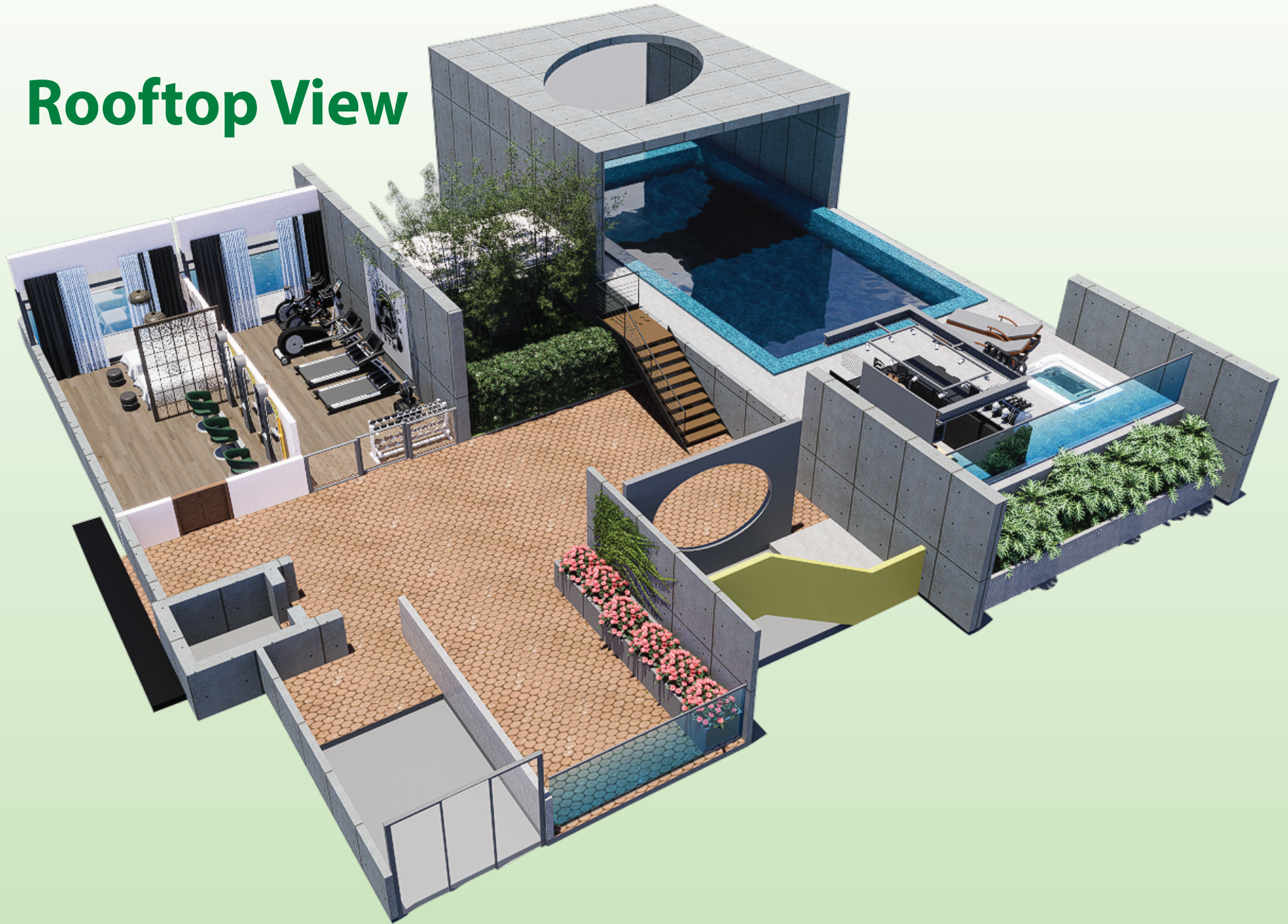
Cottage Room



Floor Plan



Rooftop View



বীচ প্যারাডাইজ হোটেল এন্ড রিসোর্ট

(যেখানে থাকবে ৫ তারকা মানের সকল সুবিধা সমূহ)

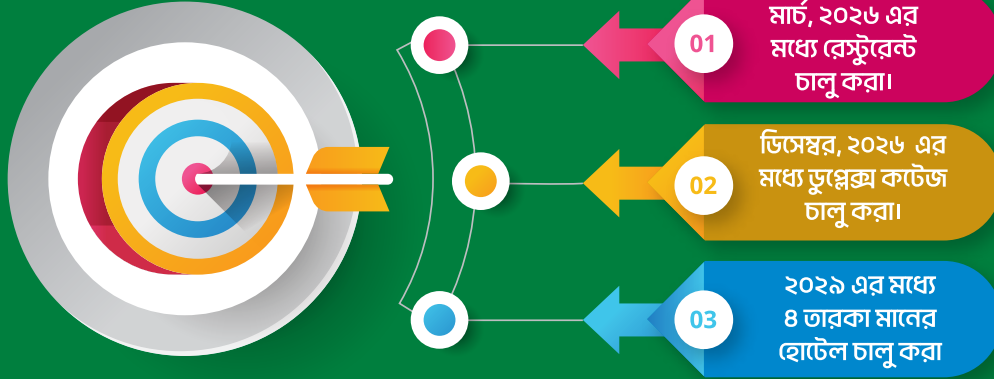


প্রতি লট
শেয়ারমূল্য
৫.২৫ লক্ষ
টাকা মাত্র



এক ইনভেস্টমেন্টে সকল প্রকল্পের মালিকানা

অপারেশনাল রোডম্যাপ:



শেয়ারের
মাধ্যমে
আপনি হচ্ছেন
কোম্পানীর
মালিকদের
একজন,
তাই বংশ
পরম্পরায়
এখানে
আপনার
অংশীদারিত্ব
রয়েছে।

PRESIDENTIAL
SUITE



LUXURY ROYAL
SUITE



PREMIUM
SUITE



HONEYMOON
SUITE



COUPLE DELUXE
SUITE



CONFERENCE
ROOM



LARGE LIVING
ROOM &
Reception



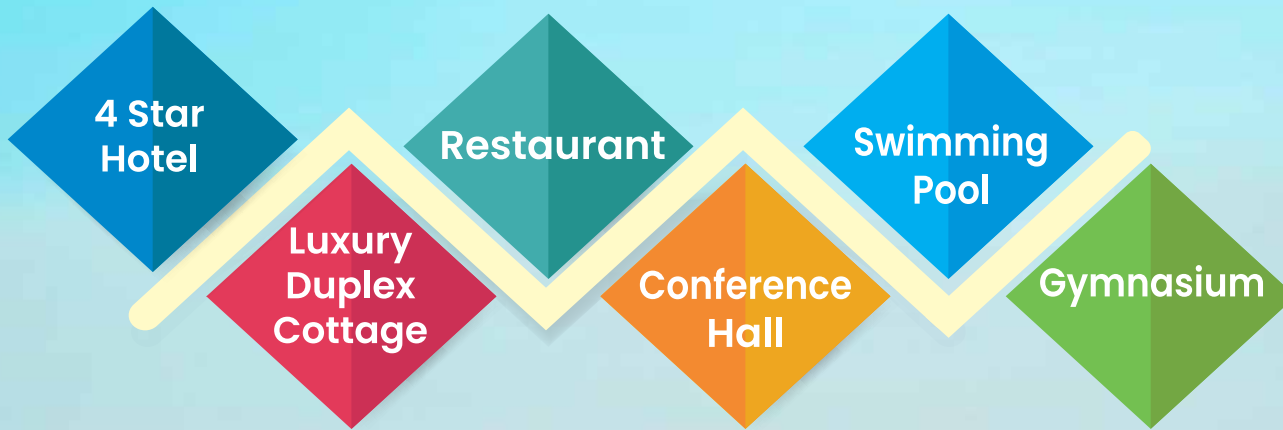
JACUZZI
BATHTUB



MINI BAR



“ আপনিও হতে পারেন এই
স্বপ্নের গর্বিত অংশীদার ”



Beach Paradise
Hotel & Resort PLC

Beach Paradise
Hotel & Resort

Jaliya Palang
Inani Beach
Cox's Bazar

**Project
at a
Glance**



প্রকল্পের নাম:

বীচ প্যারাডাইজ হোটেল এন্ড রিসোর্ট পিএলসি

প্রকল্পের অবস্থান:

মোহাম্মদ শফির বীল, জালিয়া পালং, ইনানী বিচ, মেরিন ড্রাইভ সংযুক্ত (সী-পার্ল বীচ রিসোর্ট এর পাশে), কক্সবাজার।

প্রকল্পের লক্ষ্য ও উদ্দেশ্য:

স্বল্প বিনিয়োগে উন্নতমানের পর্যটন শিল্প গড়ে তোলা, বিনিয়োগকারীদেরকে বংশ পরম্পরায় লভ্যাংশ গ্রহণের সুযোগ প্রদান, দেশি-বিদেশি ভ্রমণ পিপাসুদেরকে নিরাপদ ও নিশ্চিত আতিথেয়তা প্রদানই আমাদের প্রধান লক্ষ্য ও উদ্দেশ্য।

বদলে যাচ্ছে কক্সবাজার:

ভবিষ্যৎ কক্সবাজার বিবেচিত হবে পৃথিবীর শ্রেষ্ঠ পর্যটন নগরী হিসেবে। বাংলাদেশ সরকার ইতোমধ্যে কক্সবাজার ডলফিন মোড় থেকে টেকনাফ পর্যন্ত দীর্ঘ ১২০ কি:মি: মেরিন ড্রাইভ সংযুক্ত সমুদ্র সৈকতকে "এক্সক্লুসিভ ট্যুরিজম জোন" হিসেবে ঘোষণা করেছেন এবং অত্র অঞ্চলটিকে নিয়ে একটি মাস্টার লে-আউট প্ল্যান তৈরির কাজ এগিয়ে চলছে।

- ইতোমধ্যে পর্যাপ্ত নিরাপত্তার স্বার্থে গঠন করা হয়েছে "টুরিস্ট পুলিশ"।
- কক্সবাজার বিমানবন্দরকে আন্তর্জাতিক মানে উন্নীত করার কাজ চলছে এবং কক্সবাজার বিমানবন্দর শীঘ্রই একটি 'রিফুয়েলিং হাব' হিসেবে গড়ে উঠবে।
- ঢাকা থেকে কক্সবাজার পর্যন্ত আধুনিক ট্রেন লাইন চালু হয়েছে। এখন কক্সবাজার যেতে সময় লাগবে খুব কম, যাত্রা হবে খুবই আরামদায়ক ও সান্ত্বনীয়।
- কর্ণফুলী নদীর নীচ দিয়ে টানেল সড়কও ইতোমধ্যে চালু হয়েছে। এই টানেল সড়ক পর্যটন নগরী কক্সবাজারকে অনন্য উচ্চতায় নিয়ে এসেছে। কক্সবাজারগামী পর্যটকদেরকে এখন আর চট্টগ্রাম শহরে যেতে হচ্ছে না। ফলে সময় বেঁচে যাচ্ছে ১:৩০ ঘন্টা।



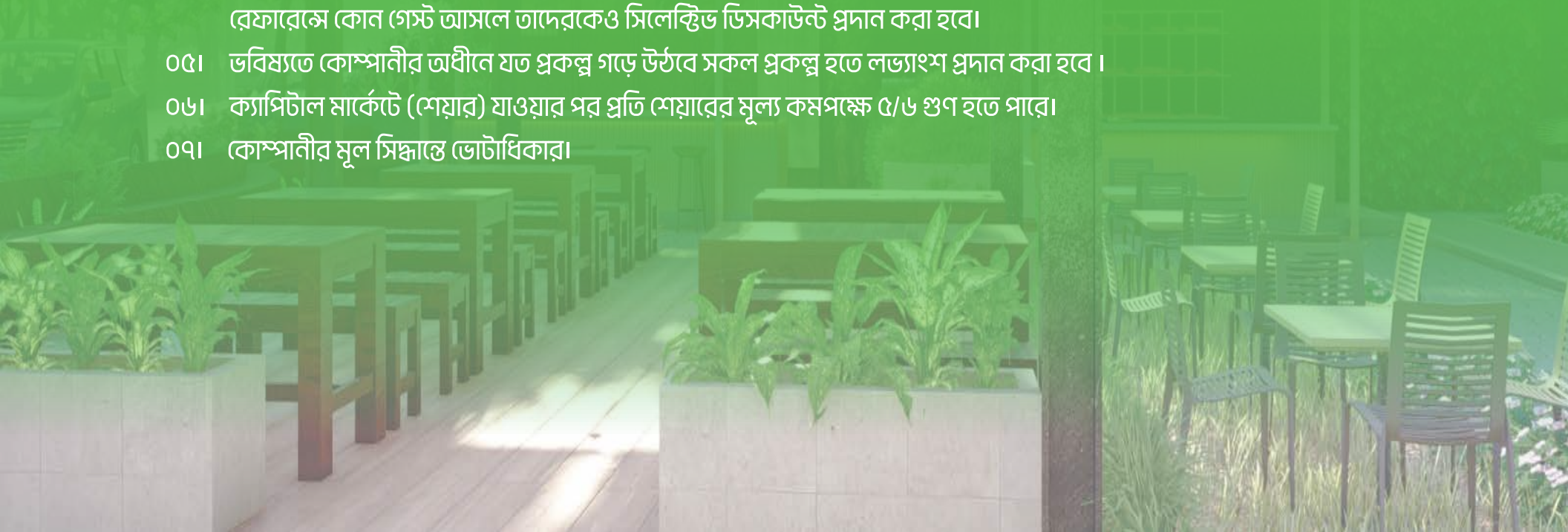
তাছাড়াও "ইকোফ্লেক্সলী অবকাশ কেন্দ্র" ও বিজ্ঞান ও প্রযুক্তি মন্ত্রণালয় কর্তৃক "মেরিন একুরিয়াম" ইত্যাদি প্রকল্প সমূহ গড়ে তোলা সরকারের অগ্রাধিকার তালিকায় রয়েছে। সুতরাং বদলে যাচ্ছে কক্সবাজারের ইনানী বীচ সমুদ্র সৈকত। পর্যটন শিল্পে বিনিয়োগের মাধ্যমে আমাদের সাথে সম্পৃক্ত হতে পারেন আপনি নিজেও নির্বিঘ্নে, নিশ্চিত্তে।

নির্মাণ খরচ:

নির্মাণ খরচের জন্য শেয়ারহোল্ডারগণকে অতিরিক্ত কোন টাকা বিনিয়োগ করা লাগবে না। শেয়ার বিক্রয়ের মাধ্যমেই নির্মাণ কাজ সম্পন্ন করা হবে। এক্ষেত্রে কোম্পানীর ক্যাপিটাল (শেয়ার) মার্কেটে যাওয়ার পরিকল্পনা রয়েছে। তবে প্রথমেই একটা রেস্টুরেন্ট, ১৬টি রুম সম্বলিত ৪টি ডুপ্লেক্স কটেজ নির্মাণের কাজ সমাপ্ত করে প্রজেক্ট চালু করে দেয়া হবে।

পরিচালক ও শেয়ারহোল্ডারদের সুযোগ-সুবিধা:

- ০১। বার্ষিক ডিভিডেন্ড ও লাভের অংশীদারিত্ব, প্রতি বছর (কমবেশী) ২০% প্রফিট বন্টনের লক্ষ্য রয়েছে।
- ০২। ১ লট শেয়ার ক্রয়ের বিপরীতে বছরে ৩ দিন ফ্রি অবকাশ যাপনের সুযোগ।
- ০৩। ৪ স্টার হোটেলের মালিক হিসেবে সম্মান ও খ্যাতি অর্জন।
- ০৪। বছরজুড়ে রুম রেট এর উপর ৫০% ডিসকাউন্ট এবং রেস্টুরেন্টে ১০% ডিসকাউন্ট সুবিধা পাবেন। সম্মানিত শেয়ারহোল্ডারের রেফারেন্সে কোন গেস্ট আসলে তাদেরকেও সিলেক্টিভ ডিসকাউন্ট প্রদান করা হবে।
- ০৫। ভবিষ্যতে কোম্পানীর অধীনে যত প্রকল্প গড়ে উঠবে সকল প্রকল্প হতে লভ্যাংশ প্রদান করা হবে।
- ০৬। ক্যাপিটাল মার্কেটে (শেয়ার) যাওয়ার পর প্রতি শেয়ারের মূল্য কমপক্ষে ৫/৬ গুণ হতে পারে।
- ০৭। কোম্পানীর মূল সিদ্ধান্তে ভোটাধিকার।



প্রকল্প সম্পর্কে বিস্তারিত তথ্য:

- **প্রকল্প বাস্তবায়ন খরচ:** ১০০ কোটি টাকা (কম-বেশী)
- **জমির পরিমাণ:** ৯৭ শতাংশ
- **মোট শেয়ার সংখ্যা:** ১০ কোটি (পোস্ট আইপিও)
- **প্রতিটি শেয়ারের মূল্য:** ১০+৫=১৫ টাকা
- **১ লট শেয়ার:** ৩৫ হাজার
- **স্পন্সর শেয়ারহোল্ডার:** কোম্পানির স্পন্সর শেয়ারহোল্ডার হওয়ার জন্য প্রত্যেককে কমপক্ষে ৩৫ হাজার বা ১ লট শেয়ারের বিপরীতে ৫.২৫ লক্ষ টাকা কোম্পানির একাউন্টে জমা প্রদান করতে হবে।
- **বুকিং মানি:** ১ লক্ষ টাকা
- **শেয়ার রেজিস্ট্রেশন:** সম্পূর্ণ টাকা পরিশোধ সাপেক্ষে শেয়ার হোল্ডারের নামে শেয়ার রেজিস্ট্রেশন সম্পন্ন ও সার্টিফিকেট প্রদান করা হবে।

উল্লেখ্য যে, প্রকল্পের পাশেই রয়েছে ৫ স্টার মানের হোটেল (সী-পার্ল, বেওয়াচ), নৌবাহিনীর রিসোর্ট এন্ড জেটি, ফাইন ডাইনিং, পালংকি রেস্টুরেন্ট ইত্যাদি প্রকল্প।



বীচ প্যারাডাইজ হোটেল এন্ড রিসোর্ট পিএলসি

এর উদ্যোগে সারা দেশে ছোট বড় ১০/১২টি হোটেল এন্ড রিসোর্ট প্রকল্প চালু করার পরিকল্পনা রয়েছে।

ভবিষ্যৎ পরিকল্পনা



“অন্তহীন এই প্রশান্তির নগরী
কক্সবাজার ইনানী বীচে
নির্মাণ হোক আপনার
ভবিষ্যৎ
স্বপ্নের গল্প”

এখনই বুকিং করুন!
অর্থনৈতিক স্বাধীনতা
ও গর্বিত মালিকানা-একসাথেই!

Beach Paradise

Hotel & Resort PLC

 **Head Office:** AWR U Tower, Level # 8, 35 Gulshan Avenue, Dhaka-1212.

 bphrltd@gmail.com, info@bphrplc.com, web: www.bphrplc.com

 FB/beachparadisehotel  +৮৮ ০১৮০৫ ০২৯৯৫৫, ০১৮০৫ ০২৯৯৬৬

